

Cod. CA05000G43L3

Approvazioni ed omologazioni internazionali

- Interruttore di manovra conforme IEC/EN 60947-3
- Idoneo per il comando manuale di motori elettrici
- Certificato secondo UL 508 and CSA C22.2 No. 14-10



(foto puramente indicativa)

Caratteristiche tecniche: Corpo

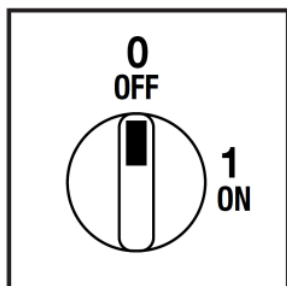
- Interruttore quadripolare
- Corrente nominale I_n : 63A
- Corrente termica I_{th} : 63A
- Tensione nominale di isolamento U_i : 690V
- Montaggio Retroquadro
- Fissaggio: - 2 viti a interasse 40mm verticale
- Numero di elementi di contatto: 2
- Angolo di scatto: 90°
- Corpo in materiale termoplastico autoestinguente di classe V2
- Costruito con albero e tiranti in metallo per garantire la massima affidabilità di funzionamento
- Contatti con pastiglia in lega di argento a doppia interruzione ad apertura positiva

Caratteristiche tecniche: Finitura

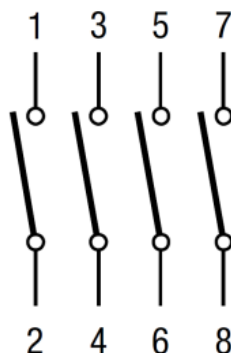
- Mostrina gialla 105x105mm e manopola rossa lucchettabile (max. 3 lucchetti)
- Grado di protezione IP54
- Fissaggio con 2 viti a interasse 40mm verticale



Posizioni



Schema elettrico



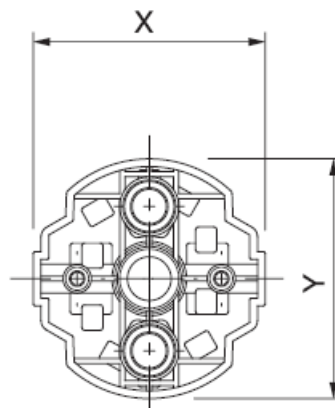
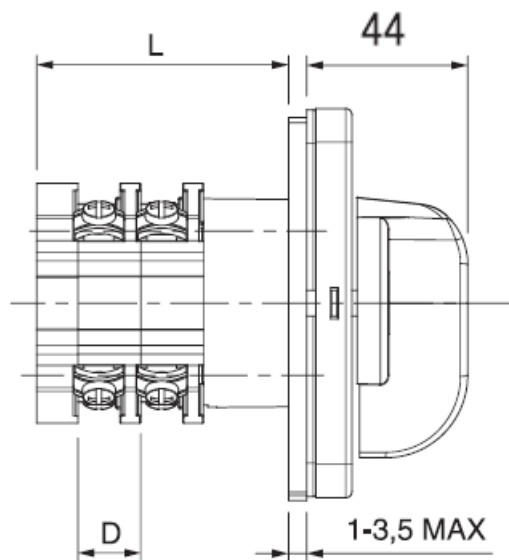
Funzionamento elettrico dei contatti

	0				
	1	X	X	X	X
Contatto		1 2	3 4	5 6	7 8
Elemento		1		2	

Cod. CA05000G43L3

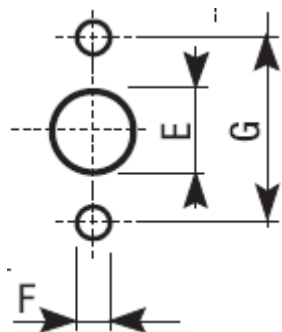
Dimensioni

misure in mm (in)



Serie	X	Y	D	L	N° elementi					
					1	2	3	4	5	6
CA 050	-	∅ 74	18	L	52,5	70,5	88,5	106,5	125	142,5

Dime di foratura



cod.	E	F	G
3L3/3N3	14	5,3	40

Cod. CA05000G43L3

Caratteristiche tecniche IEC947-3 EN60947-3			
Tensione nominale di isolamento	Ui	V	690
Tensione nominale di impiego	Ue	V	690
Tensione nominale di tenuta a impulso	Uimp	kV	6
Corrente nominale termica in aria	Ith	A	63
Corrente nominale termica in cassetta	Ithe	A	63
Frequenza di impiego		Hz	50/60
Potenza dissipata da un polo		W	1,5
Corrente nominale di impiego Ie in categoria			
AC-21A Manovra di carichi resistivi con sovraccarichi di modesta entità 3P/3P+N	Ie	A	50
AC-22A Manovra di carichi misti resistivi e induttivi con sovraccarichi di modesta entità 3P/3P+N	Ie	A	40
AC-20A Chiusura ed apertura a vuoto			-
Potenza nominale di impiego			
AC-23A Manovra di motori o altri carichi altamente induttivi 3 fasi - 3 poli	230V	Kw (A)	15 (48)
	400V	Kw (A)	25 (45)
	500V	Kw (A)	33 (48)
	690V	Kw (A)	22 (23)
AC-23A Manovra di motori o altri carichi altamente induttivi 1 fase - 2 poli	110V	Kw (A)	3,7 (42)
	230V	Kw (A)	7,5 (40)
AC-3 Motori a gabbia avviamento e arresto a motore lanciato 3 fasi - 3 poli	230V	Kw (A)	11 (35)
	400V	Kw (A)	18 (33)
	500V	Kw (A)	22 (32)
	690V	Kw (A)	20 (20)
AC-3 Motori a gabbia avviamento e arresto a motore lanciato 1 fase - 2 poli	110V	Kw (A)	3,7 (42)
	230V	Kw (A)	7,5 (40)
AC-4 Motori a gabbia avviamento, frenatura in controcorrente, man. ad impulsi 3 fasi - 3poli	230V	Kw (A)	3,7 (12)
	400V	Kw (A)	6 (11)
AC-15 Carichi elettromagnetici	230V	A	-
	400V	A	-
Potere nominale di interruzione in AC-23A (cos φ=0,45)	230V	A	384
	400V	A	360
Protezione contro il corto circuito			
Corrente nominale di breve durata (1s)	Icw	A	600
Corrente nominale di chiusura in corto circuito	Icm	A	2000
Corrente condizionale di cortocircuito	-	kA	15
Con fusibili di classe G	500V	A	50
Caratteristiche tecniche UL/CSA			
Tensione nominale di impiego	Ue	UL/CSA V	600
Corrente nominale di impiego	Ie	UL/CSA A	60
Corrente di corto circuito @600Vac		Arms	25000
Fusibili di protezione di linea (Classe J, 600Vac, 200kA A.I.C.)		A	-
Potenza nominale di impiego			
1 fase - 2 poli	120V	Hp (A)	5 (56)
	240V	Hp (A)	10 (50)
3 fasi - 3poli	200V	Hp (A)	15 (48,3)
	240V	Hp (A)	20 (54)
	480V	Hp (A)	30 (40)
	600V	Hp (A)	30 (32)
Caratteristiche meccaniche			
Durata meccanica		Cicli x 10 ⁶	1,5
		Cicli/ora	120
Capacità dei morsetti secondo le IEC9471-1 and EN60947-1			
Sezione collegabile	Min-Max	mm ²	2x2,5-6
	Con conduttori flessibili	Min-Max	AWG
	Con conduttori solidi	Min-Max	mm ²
Vite morsetto		Tipo	M5
Coppia di serraggio		Nm	4
Grado di protezione IEC529 EN60529			
Corpo		IP	00
Condizioni di impiego			
Temperatura di esercizio		°C	-25 ÷ +55
Temperatura di immagazzinamento		°C	-30 ÷ +70
Resistenza al clima umido costante sec. IEC60068			2-78
Resistenza al clima umido ciclico sec. IEC60068			2-30